

NIL**KOLANIL 6 7 3 0**

Assure la saturation des fonds et l'**étanchéité** des supports avant pose de carrelages ou faïences selon DTU 52.1 des revêtements de sols scellés (supports verticaux et horizontaux).

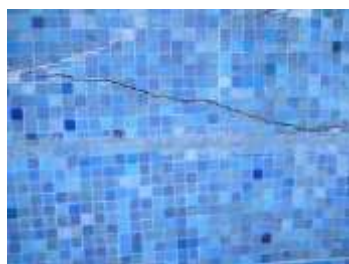
SATURATEUR DE FONDS ET D'ÉTANCHEITE AVANT POSE DE REVETEMENTS, CARRELAGES...

PRINCIPAUX ÉLÉMENTS DE COMPOSITION

Préparation en phase aqueuse à base de dispersion de résine et de silices à fort pouvoir saturant des fonds et constituant un support d'accrochage renforçant l'adhésion des carrelages sur des sols.

CARACTÉRISTIQUES

ÉTAT PHYSIQUE	MONOCOMPOSANT ÉPAIS
MASSE VOLUMIQUE à 20 °c	1 3 8 0 g/l +/- 20 g/l
VISCOSITÉ BROOKFIELD	19000 cps - mobile 7 - vitesse 100 tr/min
EXTRAIT SEC EN POIDS	54 %
POUVOIR COUVRANT	1 Kg pour 2 à 5 m ² / couche <i>selon nature et porosité des supports</i>
DILUANT et nettoyage des matériels	EAU
TEMPÉRATURES D' APPLICATION	De + 5 à + 30 °c
CONDITIONS CLIMATIQUES	Éviter tous supports gelés ou trop chauds (+ 30 °c). Ne pas appliquer par temps de pluie ou lorsque l'eau ruisselle au travers des murs, en plein soleil ou par une température inférieure à 5 °c.
TEMPS DE SÉCHAGE	De l'ordre de 20 et 30 mn entre les deux couches puis 30 mn avant de carrelar.
ASPECT DU FILM	SATINÉ - BLEUTÉ
CONDITIONNEMENTS	20 Kg
DURÉE DE CONSERVATION	1 an en emballage fermé et d'origine
MATÉRIELS d' APPLICATION	Rouleau, brosse carrée



FONCTIONS :

Saturateur de fonds, souple, améliore l'étanchéité de surfaces ou de supports poreux avant la pose d'un revêtement de sol, carrelage ou dallage.

Favorise l'adhérence des colles.

Apporte une solution aux ouvrages situés à l'extérieur tels que : • Les balcons • Les terrasses • Les jardinières

ou à l'intérieur des salles d'eaux, douches et autres pièces humides telles-que :

Vestiaires des : ▶ Stades ▶ Salles de sports ▶ Thalassothérapies ▶ Ecoles, collectivités
▶ Piscines ▶ Hôtels ▶ Hôpitaux ▶ Maisons de retraites

Application sur supports béton standard ou cellulaire, enduits de ciment, carreaux de plâtre ou enduits de plâtre, terre cuite, etc.

Apporte une solution pour la remise en place de carrelages qui se décollent

Préparation en phase aqueuse, sans odeurs caractéristiques, sans émissions de C.O.V.

2 PRODUITS EN 1 : Teneur en résine et agents restructurants élevée : permet de réaliser en 2 passes : La couche d'impression tel un primaire et la couche de finition.

Forme un film souple après séchage, de couleur bleu pastel. Permet ainsi de bien visualiser l'uniformité de la couche de saturation. Assure la pose des revêtements dans un temps très court après application.

Dispense de l'emploi de **bandes** dans les angles. **SECHAGE RAPIDE.**

M I S E E N O E U V R E**PRÉPARATION DU SUPPORT :**

Enlever les parties non adhérentes, brosser, dépeussier les supports, dégraisser si nécessaire parfaitement les surfaces et rincer complètement. **Dépeussier soigneusement les bandes de jointoiment et leur périphérie.**

APPLICATION :

Selon les supports et leur porosité, **humidifier les supports avant application. Appliquer en 2 fines couches croisées en prenant soin de bien garnir le produit dans les angles afin d'avoir un film d'étanchéité uniforme de l'ordre de 4 dixièmes de millimètre**

Attendre 30 mn entre les deux couches puis 30 mn avant de procéder à la pose des faïences, carrelages ou autres revêtements

L'application en trop forte épaisseur présente le risque de sécher lentement et risque par conséquent de provoquer l'apparition de fissures, de faïencage ou d'effritement.

NETTOYAGE DU MATÉRIEL :

Nettoyage du matériel **immédiatement après application avec de l'eau.**

NOTA : En cas d'application sur une surface murale suintante d'humidité, appliquer la peinture à l'aide d'une brosse en faisant des mouvements circulaires afin de mélanger la peinture à l'humidité et faire pénétrer celle-ci dans les porosités des supports.

R E C O M M A N D A T I O N S**PRODUIT A USAGES PROFESSIONNEL - CRAINT LE GEL**

Ne pas appliquer sur support gelé ou en période de risque de gel dans les 24 heures. Eviter les applications en plein soleil, par forte chaleur ou par vent desséchant. Ne convient pas pour l'étanchéité de cuves ou de bassins de piscines



NIL USINE MICHEL

Sarl au capital de 8.000 €

890 Rte de Carpentras

Tél. 04.90.20.10.77

site : www.nilusine

R.C. 451.822.837

84740 VELLERON

nil.usine2@free.fr